

Кемеровский государственный университет
Математический факультет

Кафедра ЮНЕСКО по НИТ

**Лабораторная работа 6.
СОВМЕСТНОЕ ИСПОЛЬЗОВАНИЕ
ПАПОК В ЛОКАЛЬНОЙ СЕТИ**

г. Кемерово 2002г.

Цель работы: освоить работу в сети.

Компьютер можно подключить через локальную сеть к другим компьютерам вашего офиса, других организаций и посредством глобальной сети Интернет - к компьютерам всего земного шара.

Доступ к другим компьютерам в вашей сети осуществляется через системную папку *Сетевое окружение* на *Рабочем столе*. Все компьютеры сети разделяются на рабочие группы. Условия объединения в рабочие группы могут быть различными: работа над одним проектом, использование общих сетевых ресурсов, по территориальному признаку, в соответствии с административной структурой вашего предприятия и т.п. Каждая рабочая группа имеет свое имя. При открытии папки *Сетевое окружение* в окне появляются все доступные компьютеры вашей рабочей группы. Специальная папка *Вся сеть* позволяет установить связь с компьютерами из других рабочих групп.

Деление на рабочие группы и домены дает пользователям сети ряд преимуществ:

- когда вы открываете папку *Сетевое окружение*, то на начальном этапе работы будут доступны только соседние компьютеры локальной сети, но не все компьютеры организации. Это позволяет легче ориентироваться в иерархии и структуре сети;
- вы можете легко отыскать накопители на дисках или периферийные устройства, которые вам необходимы. Например, если вам нужна маркетинговая информация, просмотрите файлсервер рабочей группы маркетинга;
- вы можете легко отправить сообщение по электронной почте всем пользователям вашей группы или пользователям другой рабочей группы.

ЗАДАНИЕ

1. Откройте диалоговое окно *Сетевое окружение*. Просмотрите список папок, доступных для совместного использования.
2. Просмотрите, список компьютеров, расположенных в окне. Найдите ваш компьютер.
3. Откройте папку *TEMP (общего доступа)*. Скопируйте документ *1.doc*. Поместите его в папку *WORK* вашего компьютера.
4. Запустите программу-редактор *Word Pad*. Откройте этот документ.
5. Введите в документ новую информацию и отформатируйте документ (шрифт ArialСyr, 12 pt, нормальный, выравнивание по левому краю, заголовки 14 pt, шрифт полужирный, выравнивание по центру).
6. Сохраните документ под именем *Maket.doc*.
7. Скопируйте документ *Maket.doc*. и отправьте его в папку *TEMP (общего доступа)*.

ТЕХНОЛОГИЯ РАБОТЫ

- 1 Для того чтобы получить доступ к работе в локальной сети, откройте папку *Сетевое окружение* на *Рабочем столе*.
- 2 Просмотрите список компьютеров, входящих в рабочую группу, структуру сети в целом, (Возможно для этого необходимо получить пароли для доступа к сети в целом и к конкретному компьютеру).
- 3 В окне вашего компьютера запустите программу *Проводник* и просмотрите папки, доступные для вас. Откройте папку *TEMP (общего доступа)* и пометьте документ *1.doc*.
- 4 Скопируйте этот документ в папку *Work* любым известным вам способом.

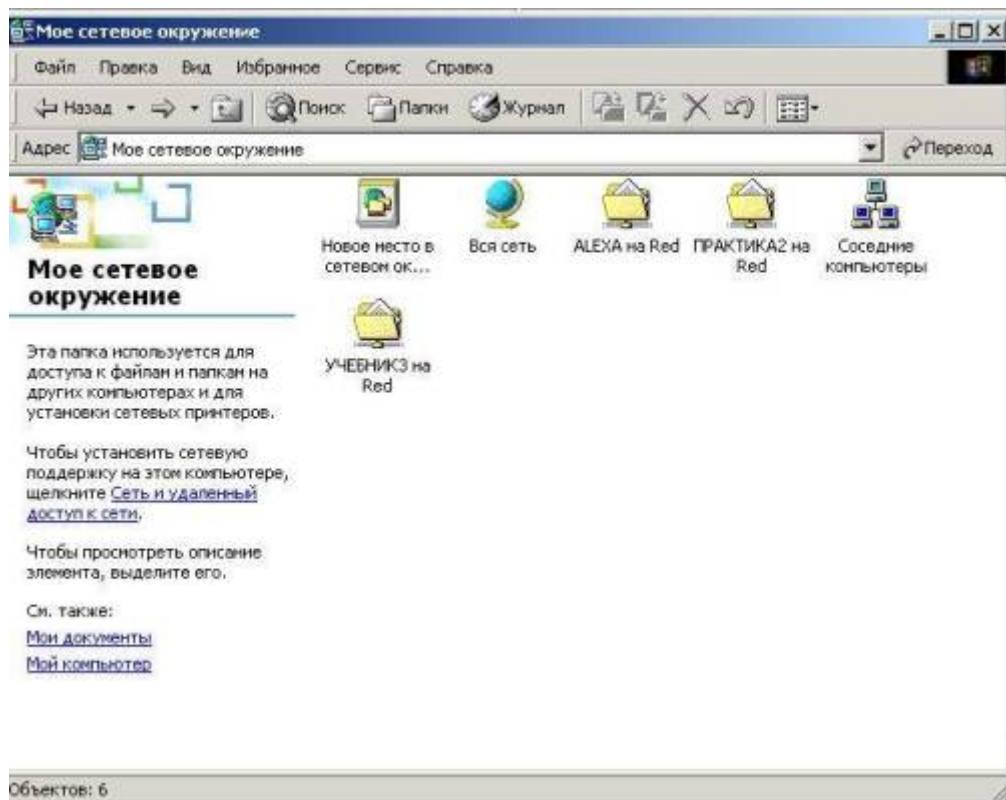


Рисунок 1 Диалоговое окно папки Сетевое окружение

- 5 Внесите небольшие изменения в документ.
- 6 Сохраните документ под новым именем *Market.doc*.
- 7 Скопируйте документ *Market.doc* в папку *TEMP* (*общего доступа*).