

Кемеровский государственный университет
Кафедра ЮНЕСКО по НИТ

Лабораторная работа 2.
ТЕХНОЛОГИЯ РАБОТЫ В
ПРОГРАММЕ ПРОВОДНИК

г. Кемерово 2002г.

Подготовила: ст. преподаватель кафедры ЮНЕСКО по НИТ Шакова Л.Е.

Цель работы: Приобрести основные навыки по работе с программой *Проводник* Windows.

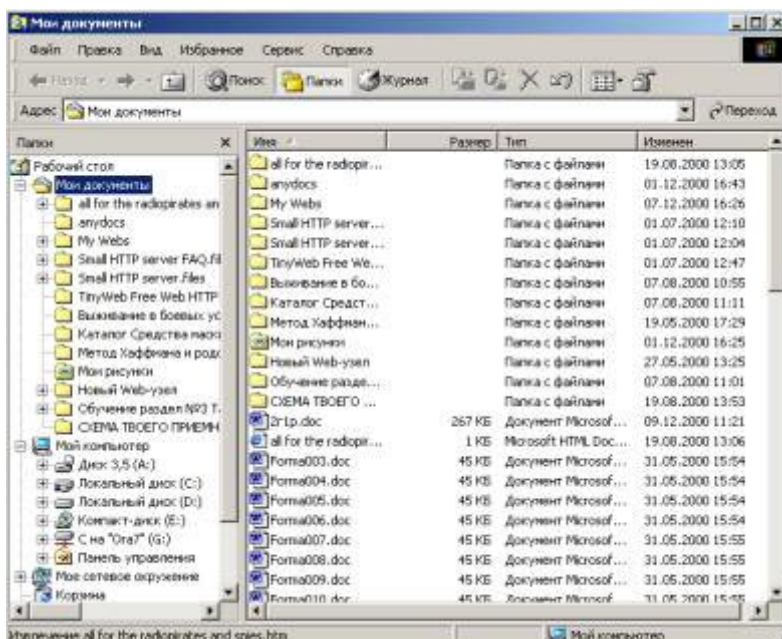


Рисунок 1 Окно программы *Проводник*

переименовать или переупорядочить папки или (и) файлы, есть возможность либо воспользоваться программой *Проводник*, либо работать с папками и файлами непосредственно на *Рабочем столе*. Основное преимущество программы *Проводник*, по сравнению с окнами папок на *Рабочем столе*, состоит в том, что в программе *Проводник* можно одновременно работать с содержимым правой панели окна и со всей структурой файловой системы вашего компьютера - левой панели (рис. 1). Это значительно облегчает копирование файлов из правой панели на логический диск или в папку, находящиеся на левой панели. При этом нет необходимости открывать большое число окон, как это пришлось бы делать на *Рабочем столе*. Наиболее удобным приемом является открытие двух окон программы *Проводник*, упорядоченных по вертикали или по горизонтали.

Работа с программой *Проводник* ничем не отличается от работы с большинством других окон и программ, за исключением того, что вам предоставляется возможность просмотра иерархической структуры файловой системы. Вы можете щелкнуть правой кнопкой мыши по какой-либо папке и просмотреть ее меню или щелкнуть по любой пиктограмме и перетащить ее с одного места на другое.

При работе с программой *Проводник* необходимо освоить следующие операции: запуск *Проводника*, просмотр каталога диска, просмотр содержимого папок, разворачивание и сворачивание папки, копирование, перемещение и удаление папок, файлов и приложений, поиск папок, файлов и приложений, сортировку объектов.

ЗАДАНИЕ

1. Запустите приложение программы *Проводник*.
2. Выполните с окном программы *Проводник* стандартные операции:
 - уменьшение размеров окна;
 - перемещение окна в пределах *Рабочего стола*;

Программа *Проводник* Windows одновременно отображает как структуру вложенности находящихся на компьютере папок (их иерархию), так и содержимое выделенной папки. Это особенно удобно при копировании и перемещении данных: достаточно открыть папку, содержащую нужный файл, и перетащить этот файл в другую папку.

Программа *Проводник* управляет файлами и обеспечивает один из наиболее удобных способов просмотра файловой системы. В случае, когда требуется открыть, скопировать, переместить, удалить,

- изменение соотношения собственных панелей программы *Проводник* (панелей просмотра);
 - сворачивание окна программы *Проводник*;
 - разворачивание окна программы *Проводник*;
 - работа программы *Проводник* в режиме двух окон.
3. Изучите состав меню окна *Проводник*.
 4. Ознакомьтесь с названиями кнопок *Панели инструментов*, указывая поочередно указателем мыши на каждую из них. Названия кнопок поочередно появляются под кнопками *Панели инструментов*.
 5. Упорядочьте объекты окна по имени, типу, размеру или дате.
 6. Найдите приложение *Explorer.exe*.
 7. Ознакомьтесь с содержанием рабочего логического диска, просмотрев все ветви на соответствующей панели программы *Проводник*, и получите информацию о свойствах логического диска.
 8. Создайте одним из способов в папке *Мои документы* папку *Учебная*.
 9. Скопируйте папку *Учебная* в папку *Копии*, используя при этом разные способы копирования.
 10. Переименуйте папку *Учебная* в папку *Моя*.
 11. Поместите документ *Справка.txt* (см. задание лабораторной № 1 «Рабочий стол») в папку *Персональная*.
 12. Откройте папку *Моя* разными способами.
 13. Удалите папку *Моя* (переместите ее в корзину), используя различные способы.
 14. Восстановите удаленный объект и закройте окно *Проводник*.

ТЕХНОЛОГИЯ РАБОТЫ

1. Запуск программы *Проводник* можно выполнить с помощью:
 - кнопки <Пуск> выберите программу *Проводник*;
 - удерживая кнопку <Shift> сделайте двойной щелчок левой кнопкой мыши на папке, которую хотите открыть.
2. Для выполнения стандартных операций с изображенным на рис. 1 окном программы *Проводник* используйте:
 - в правом верхнем углу окна кнопки <Свернуть>, <Развернуть>, <Восстановить>, <Заккрыть>;
 - маркеры растяжки (черная двойная стрелка, в которую превращается курсор при помещении его на бордюр окна).
3. Установите указатель мыши на меню *Файл*, щелкните левую кнопку мыши. Ознакомьтесь с командами меню *Файл* и переведите указатель мыши на очередные пункты меню. Запишите основные команды меню *Правка*, *Вид*, *Сервис*.
4. Вызовите из меню *Вид* команду *Панель инструментов*.
5. Выполните сортировку объектов при помощи команды меню *Вид*, *Упорядочить значки*.
6. Для поиска объекта вызовите команду *Сервис*, *Поиск*, *Файлы и папки*:
 - в окне *Найти* в закладках *Имя и размещение*, *Дата изменения*, *Дополнительно* сделайте соответствующие установки; для получения информации об объекте используйте:
 - команду меню *Файл*, *Свойства*;
 - кнопку *Панели инструментов* <Свойства>;
 - контекстное меню (правую кнопку мыши).
7. Для создания папки используйте следующие способы:

- команду меню *Файл, Создать*;
- контекстное меню.

8 Для копирования и перемещения используйте следующие способы:

- команды меню *Правка, Копировать и Правка, Вставить* и команды *Правка, Вырезать и Правка, Копировать*;
- кнопки панели управления программы Проводник *<Копировать в буфер>*, *<Вставить из буфера>*;
- контекстное меню (правая кнопка мыши);
- метод перетаскивания *drag & drop* (левая кнопка мыши при нажатой клавише *<Ctrl>*). Наиболее удобно выполняется в двухоконном режиме.

Внимание! Отменить копирование или перемещение объекта можно командой меню *Правка, Отменить копирование, Отменить перемещение*.

9 Чтобы открыть папку, используйте:

- двойной щелчок левой кнопки мыши;
- клавишу *<Enter>*;
- команду меню *Файл, Открыть*;
- контекстное меню (правую кнопку мыши).

10 Поместить объект в папку можно любым способом копирования.

11 Чтобы удалить объект (в корзину), используйте:

- клавишу *<Delete>*;
- команду меню *Файл, Удалить*;
- кнопку *Панели инструментов <Удалить>*;
- контекстное меню (правую кнопку мыши).

Внимание! Отменить удаление объекта можно командой меню *Правка, Отменить удаление*. Для того чтобы удалить объект окончательно, удерживайте нажатой клавишу *<Shift>*.

12 Для восстановления удаленного объекта (из корзины) запустите программу *Корзина*, выберите файл, который хотите восстановить, из контекстного меню выберите команду *Восстановить*.

Внимание! При копировании, перемещении, удалении папки или файла значок выбранного объекта должен быть активизирован. Если заданная команда выполняется с помощью контекстного меню, курсор должен располагаться в области значка выбранного объекта.